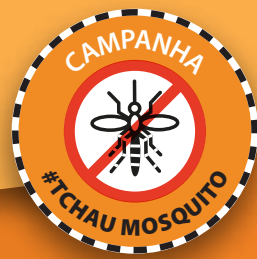




ALERTA DE DENGUE Y CHIKUNGUNYA

De março a maio: principais surtos e epidemias







Embora associemos os mosquitos à estação quente e ao verão, a verdade é que os mosquitos continuam se reproduzindo até chegar o frio.

De março a maio ocorrem os principais surtos e epidemias de dengue..



Os ovos suportam baixas temperaturas e secas, e passam o inverno aguardando a chegada do calor e as chuvas da primavera para se desenvolverem.

COMO NOS PROTEGER DAS PICADAS?

-  Usar roupas claras que cubram braços e pernas.
-  Colocar tela mosquiteira nas janelas e tules nos berços, camas e carrinhos para proteger bebês e crianças pequenas.
-  Usar repelentes corporais à base de DEET ou icaridina, principalmente pela manhã e à noite, que é quando os mosquitos estão mais ativos.
-  Colocar repelentes ambientais em qualquer um dos seus formatos: líquidos, pastilhas ou espirais.

Recomendamos sempre a leitura do rótulo do repelente e o cumprimento das instruções, pois cada tipo é colocado e utilizado de forma diferente.

