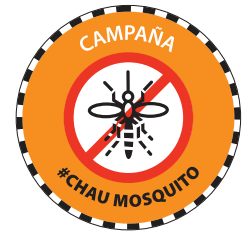


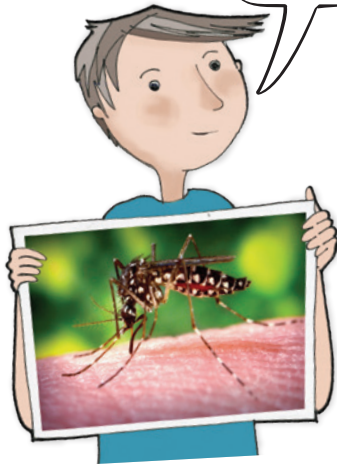


CAMPAÑA CHAU MOSQUITO

CONOZCAMOS AL MOSQUITO *Aedes Aegypti*



ES PEQUEÑO
Y DE COLOR NEGRO.
TIENE RAYAS BLANCAS
EN EL CUERPO Y EN
LAS PATAS.

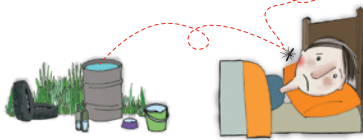


El mosquito *Aedes aegypti* es el responsable de transmitir los virus del dengue, zika, chikungunya y fiebre amarilla. Es un mosquito domiciliario.

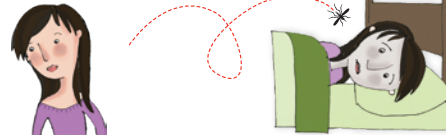
SE REPRODUCE CON MUCHA FACILIDAD, POR ESO ES MUY IMPORTANTE ERRADICAR SUS CRIADEROS.

LA TRANSMISIÓN DEL VIRUS

1 El mosquito pica a una persona enferma y se infecta con el virus.



2 Luego pica a una persona sana y la infecta con el virus.



LA PERSONA ENFERMA ES UNA NUEVA PORTADORA DE VIRUS Y PUEDE INFECTAR A OTROS MOSQUITOS.

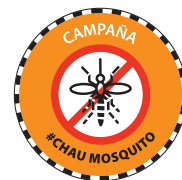
3 La persona infectada desarrolla **LOS SÍNTOMAS**.





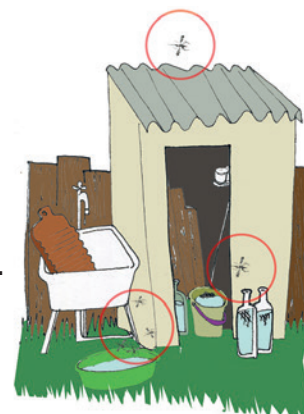
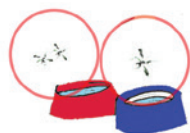
CAMPAÑA CHAU MOSQUITO

RECOMENDACIONES PARA PREVENIR EL DENGUE, Y OTRAS ENFERMEDADES



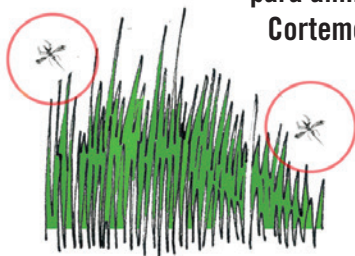
ERRADIQUEMOS LOS CRIADEROS

Los recipientes y superficies que juntan agua proporcionan un ambiente ideal para que las hembras depositen sus huevos. Los colocan en las paredes de los recipientes.



Los adultos aprovechan la vegetación para alimentarse y refugiarse. Cortemos pastos y malezas.

Se cría en lugares sombríos y húmedos.



Evitemos dejar agua acumulada en recipientes. Tapemos tachos o tanques con agua.

No dejemos abandonados neumáticos, baldes, botellas ni objetos que puedan acumular agua en el exterior.

Saquemos el agua acumulada en techos, toldos y canaletas.



CÓMO PROTEGERNOS DE LOS MOSQUITOS

Usemos gorros y ropa clara que cubra brazos y piernas.

Usemos mosquiteros y tules para proteger a bebés, niñas y niños.



Apliquemos el repelente en áreas de piel expuesta. Nunca en ojos y boca.

Para la cara, coloquemos el repelente primero en la mano.

Renovemos la aplicación según la información del envase.

