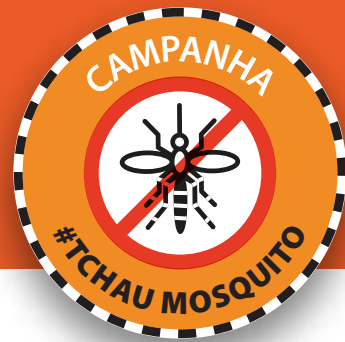








# PARA EVITAR O CONTÁGIO DE DENGUE Y CHIKUNGUNYA



## Vamos conhecer o mosquito *Aedes aegypti*

-  O mosquito *Aedes aegypti* é doméstico, ele fica próximo de onde as pessoas moram e estão. Não se desloca por longas distâncias, por isso seus criadouros geralmente ficam em casas ou proximidades.
-  Ele prefere locais úmidos e escuros, não gosta de luz nem de sol. Aproveita a vegetação para se abrigar e alimentar.
-  Ele voa próximo do chão e geralmente morde a parte inferior das pernas, panturrilhas e tornozelos.
-  A fêmea é mais ativa de manhã e à noite. Aproveita os momentos em que estamos.
-  Durante a vida, ela pica várias vezes, por isso, se for portadora de vírus, ela os transmite.
-  Ela coloca seus ovos nas paredes de diversos recipientes que podem ser enchidos com água. Prefere recipientes com água parada e, se possível, limpa.

**VAMOS ERRADICAR OS CRIADOUROS DO  
MOSQUITO *Aedes aegypti*.**