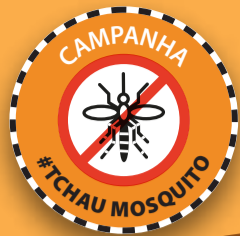




ALERTA DE DENGUE Y CHIKUNGUNYA






De março a maio:
principais surtos e epidemias



CRIANÇAS

Os adultos devem colocar repelentes nas crianças para evitar que elas manuseiem o produto.

-  No caso de spray ou aerossol (este último deve ser previamente agitado), pulverizar a uma distância de 15 a 20 cm da pele e da roupa, de um lado para o outro.
-  Se for loção, deve-se usar as mãos para espalhá-la uniformemente na pele, lembrando de aplicá-la também nos tornozelos e cotovelos.
-  No rosto, os repelentes devem ser aplicados com cuidado, colocando-os primeiro na palma da mão e depois aplicando o produto no rosto e atrás das orelhas.

A área dos olhos e da boca, cortes, feridas, pele irritada ou queimaduras solares deve ser totalmente evitada.

