

# CAMPAÑA CHAU MOSQUITO

ORIENTACIÓN SOBRE EL USO CORRECTO  
DE LOS REPELENTES EN ESTA ÉPOCA DEL AÑO.

**¡Llegó el calor y llegan los mosquitos!**

Con el calor, llega la temporada de mayor actividad de los mosquitos.

Por eso es que los repelentes son aliados indispensables en esta época del año, ya que nos protegen contra picaduras y posibles enfermedades transmitidas por los mosquitos, como el dengue cuyo vector es el mosquito *Aedes aegypti*.

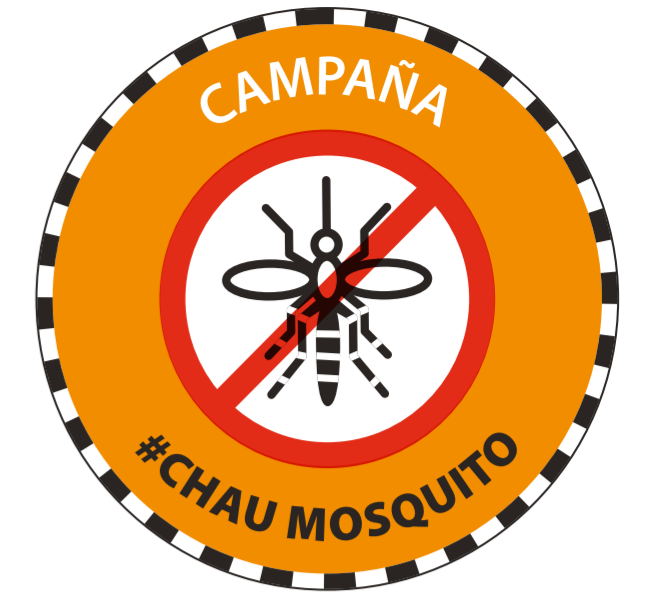


**TE ACERCAMOS LA INFORMACIÓN QUE NECESITÁS SOBRE LOS DISTINTOS TIPOS DE REPELENTES, SU COMPOSICIÓN, Y CÓMO COLOCARLOS CORRECTAMENTE.**

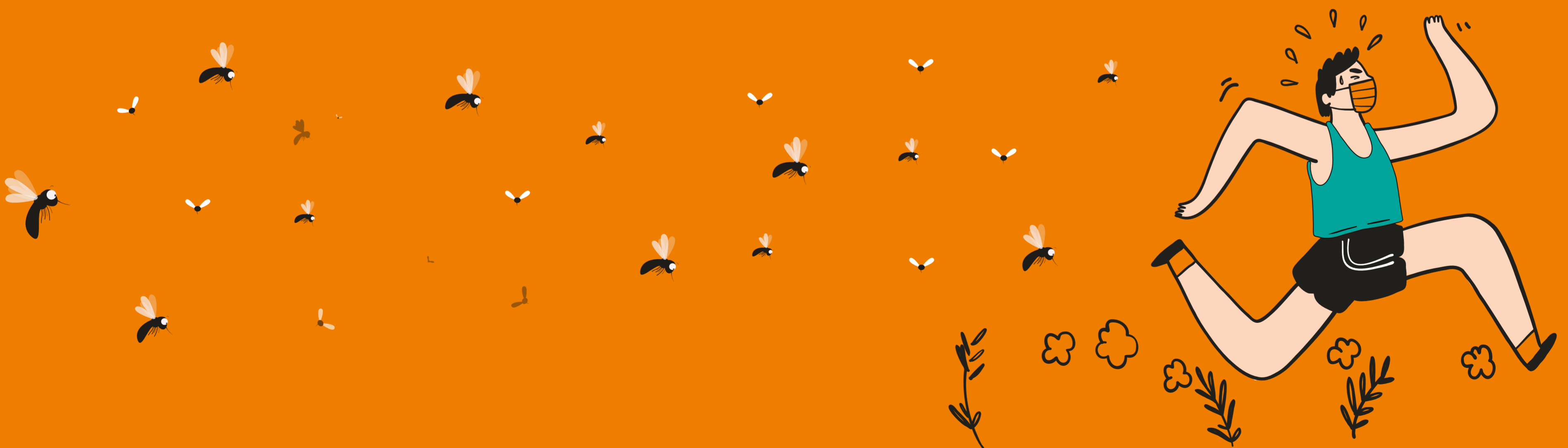


# CAMPAÑA CHAU MOSQUITO

ORIENTACIÓN SOBRE EL USO CORRECTO  
DE LOS REPELENTES EN ESTA ÉPOCA DEL AÑO.



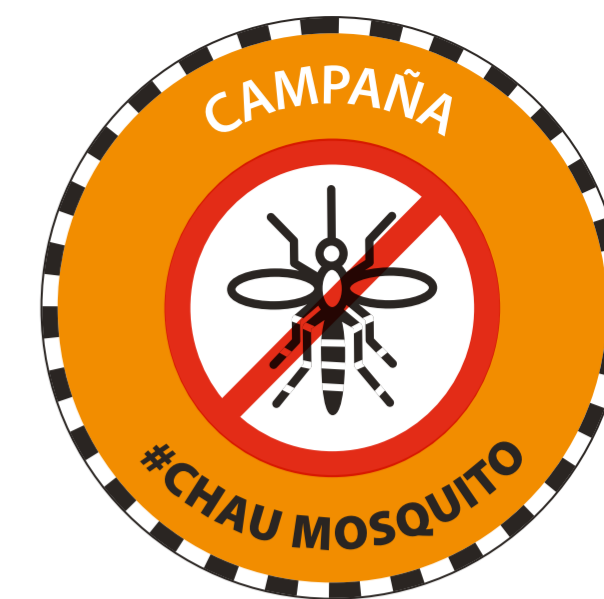
Los seres humanos somos naturalmente atractivos para los mosquitos: el calor corporal, el ácido láctico que emitimos cuando sudamos e incluso el dióxido de carbono que exhalamos, atrae a los mosquitos. **Los repelentes de insectos están diseñados para evitar que los mosquitos se posen, trepen o piquen la piel** ya que contienen activos que interfieren con los receptores del mosquito que nos identifican, y los alejan de nosotros.





# CAMPAÑA CHAU MOSQUITO

ORIENTACIÓN SOBRE EL USO CORRECTO  
DE LOS REPELENTES EN ESTA ÉPOCA DEL AÑO.



## ¿CUÁL ES LA COMPOSICIÓN DE LOS REPELENTES?

Los repelentes funcionan gracias a su composición química. Los activos que contienen provocan el efecto de disuadir y repeler a los mosquitos. **Uno de los activos principales que se utiliza en su composición es el DEET.** Es usado desde 1946 y el más reconocido a nivel mundial. El nivel de DEET en el repelente **determina cuánto dura la protección.**

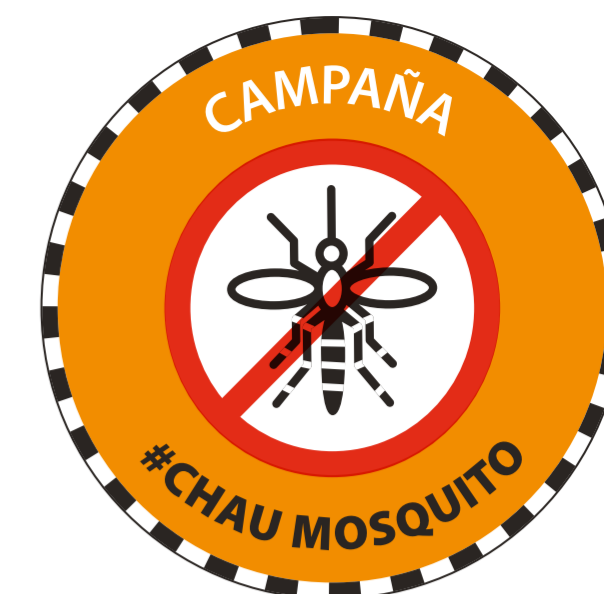
Por ejemplo, un producto que contiene 7,5% de DEET repele los mosquitos hasta por 4 horas, mientras que los productos que cuentan con un 25% de DEET repelen por hasta 12 horas.





# CAMPAÑA CHAU MOSQUITO

ORIENTACIÓN SOBRE EL USO CORRECTO  
DE LOS REPELENTES EN ESTA ÉPOCA DEL AÑO.



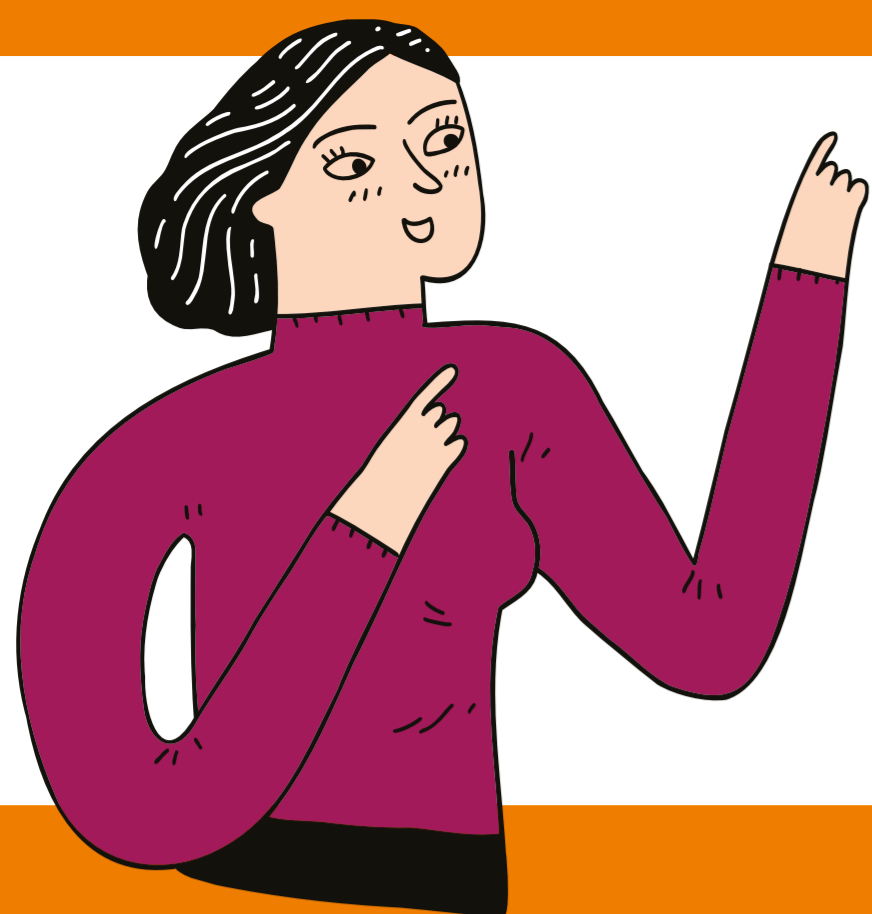
## DISTINTOS TIPOS DE REPELENTES

Existen distintos tipos de repelentes: se pueden conseguir en forma de cremas, aerosoles, geles y sprays. El tipo de producto debe elegirse en función de las preferencias individuales.

## ES IMPORTANTE SIEMPRE LEER LAS INSTRUCCIONES

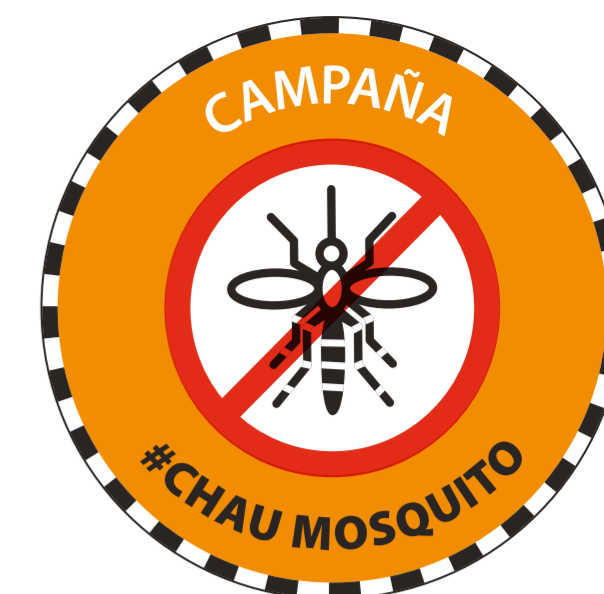
Para su correcta utilización y para que su uso sea efectivo, recomendamos siempre leer la etiqueta del producto y seguir sus instrucciones, ya que cada tipo de repelente se coloca y se usa de forma distinta.





# CAMPAÑA CHAU MOSQUITO

ORIENTACIÓN SOBRE EL USO CORRECTO  
DE LOS REPELENTES EN ESTA ÉPOCA DEL AÑO.



## ¿CÓMO SE USA CADA PRODUCTO?

En caso de **spray o aerosol**, agitar el producto y luego rociar a una distancia de 15 a 20 cm de la piel y de la ropa, con movimientos lentos de lado a lado.



En el caso de que sea en **crema**, se deben usar las manos para esparcirla por la piel de manera uniforme, recordando aplicar también en la zona de tobillos y los codos. **En el rostro**, los repelentes deben aplicarse con cuidado rociando primero en la palma de la mano la cantidad suficiente para aplicar el producto sobre el rostro y detrás de las orejas. **Se debe evitar totalmente la zona de los ojos y la boca.**

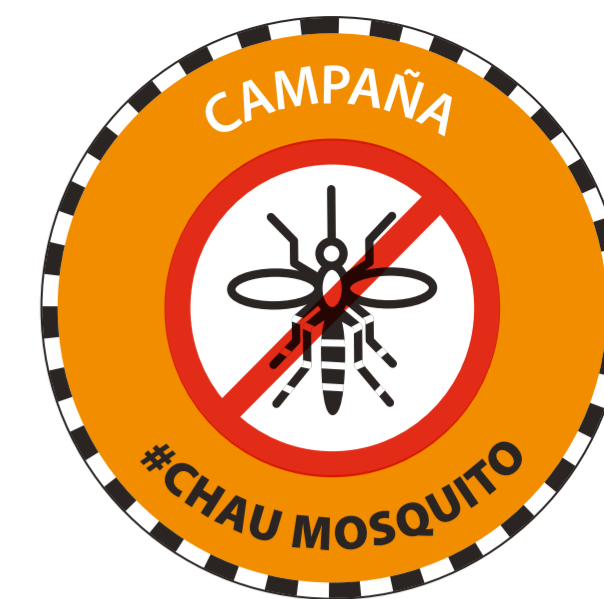


**¡EN TODOS LOS CASOS, DEBEMOS LAVARNOS SIEMPRE LAS MANOS LUEGO DE APLICAR REPELENTES!**

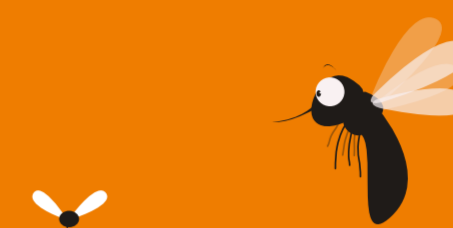


# CAMPAÑA CHAU MOSQUITO

ORIENTACIÓN SOBRE EL USO CORRECTO  
DE LOS REPELENTES EN ESTA ÉPOCA DEL AÑO.



## EL USO DE REPELENTES CON NIÑOS



Existen variantes en spray autorizadas para niños a partir de los 2 años, y la ANMAT autorizó un producto en formato gel con 10% de Icaridina, cuyo uso es apto para bebés a partir de los 3 meses de edad. De todas maneras, **antes de su utilización, sobre todo en el caso de bebés, es conveniente consultar al médico.**

De acuerdo con las recomendaciones realizadas por la ANMAT, **los adultos deben mantener estos productos lejos del alcance de los niños** y a la hora de aplicarlos sobre su piel deben buscar repelentes acordes a su edad.

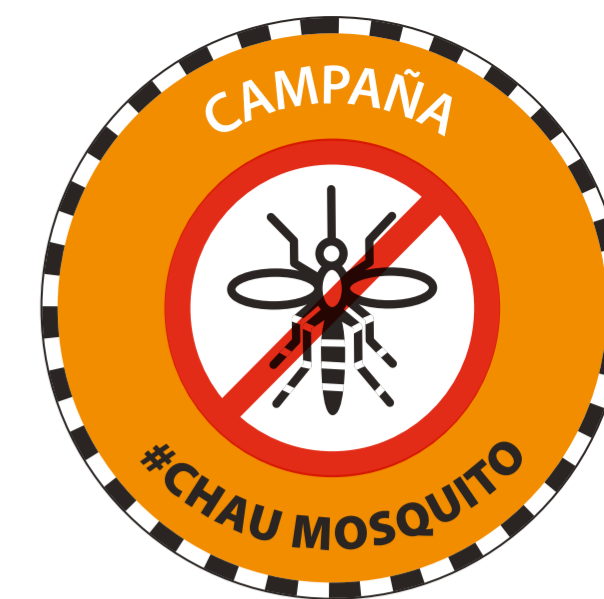
**Son los adultos quienes deben colocar los repelentes en niños**, evitando así que los más pequeños manipulen el producto. Es preferible no aplicar directamente el repelente sobre sus manos. En lugar de ello, seguir el mismo método que para el rostro.





# CAMPAÑA CHAU MOSQUITO

ORIENTACIÓN SOBRE EL USO CORRECTO  
DE LOS REPELENTES EN ESTA ÉPOCA DEL AÑO.



## ¿DÓNDE NO APLICAR LOS REPELENTES?

**En ningún caso se deben aplicar repelentes sobre cortes, heridas, piel irritada o quemaduras solares.**

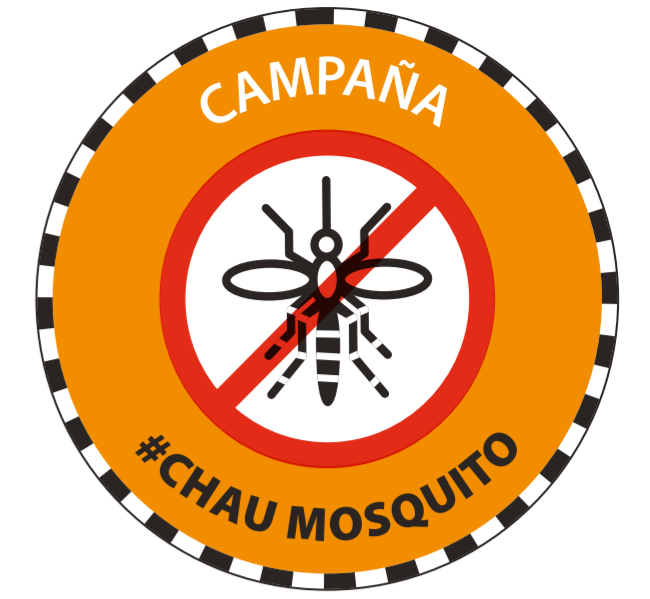
Tampoco es correcto pulverizar repelentes en áreas cerradas, sino procurar rociar con el repelente al aire libre.





# CAMPAÑA CHAU MOSQUITO

ORIENTACIÓN SOBRE EL USO CORRECTO  
DE LOS REPELENTES EN ESTA ÉPOCA DEL AÑO.



## REPELENTES Y PROTECTOR SOLAR

En el caso de usar ambos productos durante el verano hay que hacerlo en este orden: **primero colocar sobre la piel el protector solar, esperar 30 minutos, y luego utilizar el repelente.**

Es importante siempre leer y seguir las instrucciones de la etiqueta del producto.

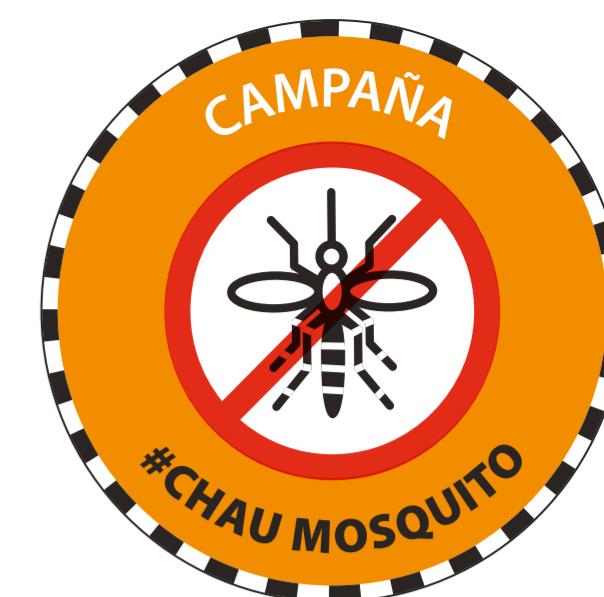






# CAMPAÑA CHAU MOSQUITO

ORIENTACIÓN SOBRE EL USO CORRECTO  
DE LOS REPELENTES EN ESTA ÉPOCA DEL AÑO.



## REPELENTES AMBIENTALES

Los repelentes ambientales también sirven para ahuyentar insectos y prevenir la transmisión de enfermedades como el dengue. Estos productos se consiguen en diversas modalidades: **tabletas, espirales, aerosoles y líquidos que se evaporan a partir del calentamiento eléctrico.**

En todos los casos siempre es conveniente leer las indicaciones de cada producto para emplearlos en la cantidad y en la forma adecuada, tal como lo indica el rótulo, lavarse las manos luego de colocar el producto y utilizarlos en ambientes ventilados.

